

Dossier de consultation n° 2024050701116TMU

Depuis le 1er juillet 2012, vous devez **transmettre à chacun des exploitants de réseaux les éléments de votre dossier.**

1 - A chacun des exploitants disposant d'une adresse électronique et identifiés par le pictogramme "D – XML", il vous faudra envoyer un courrier électronique auquel est joint :

- le fichier XML intitulé « AAAAMMJJ00000C_description.xml » (nota : envoyer le même fichier XML à chacun de ces exploitants)

2 - A chacun des exploitants disposant d'une adresse électronique et identifiés par le pictogramme "D - XML-PDF", il vous faudra envoyer un courrier électronique auquel est joint :

- le fichier XML intitulé « AAAAMMJJ00000C_description.xml » (nota : envoyer le même fichier XML à chacun de ces exploitants)

- le fichier du plan d'emprise des travaux prévus intitulé « AAAAMMJJ00000C_emprise.pdf » (nota : envoyer le même plan d'emprise à chacun de ces exploitants)

- le fichier PDF du formulaire de déclaration CERFA 14434*03 (DT/DICT) ou 14523*03 (Avis de travaux urgents) personnalisé au nom de l'exploitant concerné

3 - A chacun des autres exploitants de cette liste, il vous faudra envoyer par courrier les pièces suivantes :

- le plan d'emprise des travaux prévus que vous aurez imprimé au préalable intitulé « AAAAMMJJ00000C_emprise.pdf » (nota : envoyer le même plan d'emprise à chacun de ces exploitants)

- le formulaire de déclaration CERFA 14434*03 (DT/DICT) ou 14523*03 (Avis de travaux urgents) personnalisé au nom de l'exploitant concerné, que vous aurez imprimé au préalable

Nota : Les modes d'envois dématérialisés mentionnés aux 1 et 2 ne sont pas obligatoires mais très fortement recommandés, l'envoi par courrier mentionné au 3 étant à réserver si possible aux seuls exploitants n'ayant pas fourni d'adresse électronique. Les envois dématérialisés permettent des réponses accélérées de la part des exploitants concernés (9 jours contre 15 jours pour la DT et la DT-DICT conjointe, et 7 jours contre 9 jours pour la DICT à compter du 1er avril 2015).

Le présent document n'est pas à adresser aux exploitants de réseaux.

Informations sur le responsable du projet :

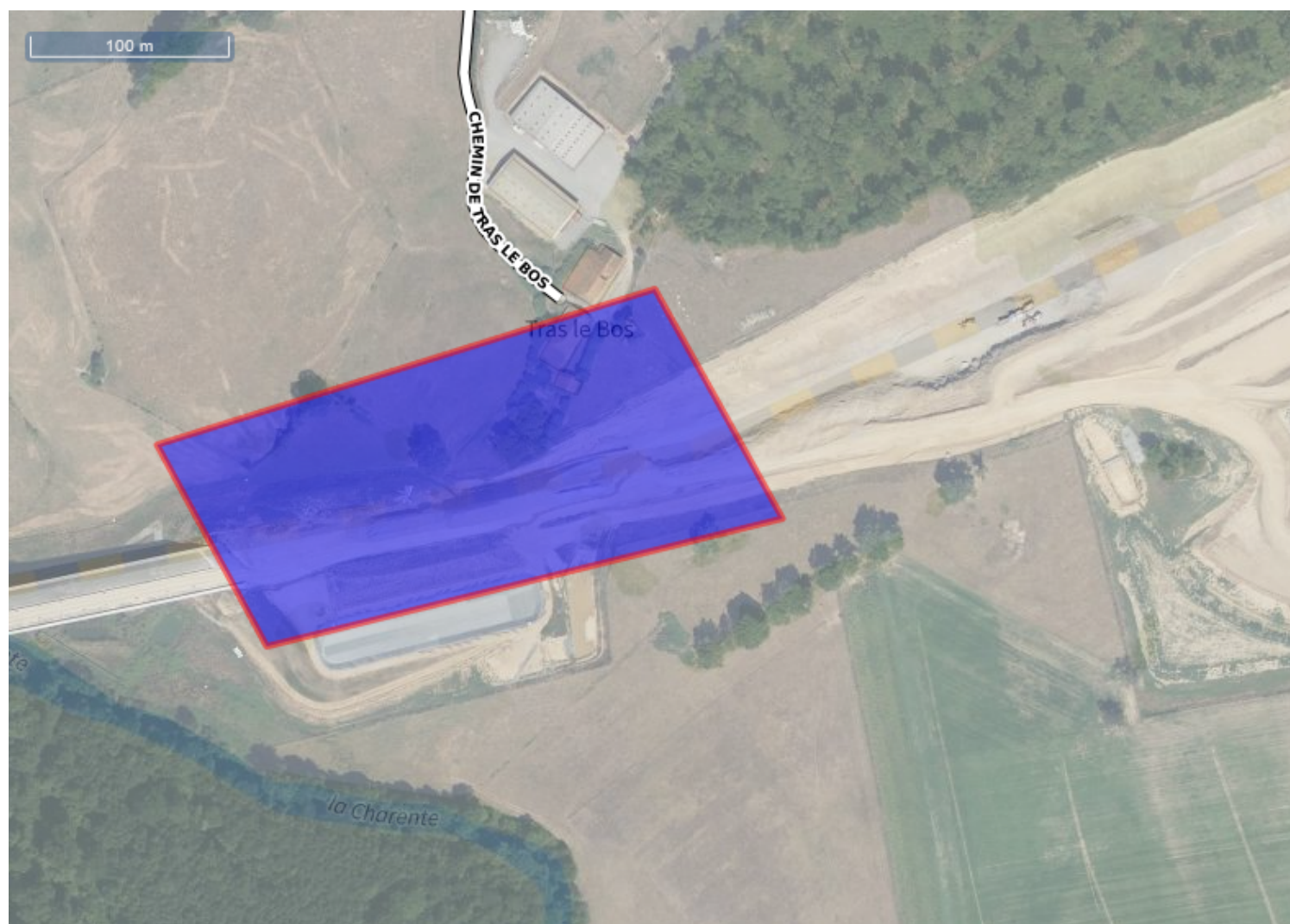
Raison sociale : **DIRCO**
N° SIRET :

Responsable du projet : **BARET Emilien**
Complément d'adresse : **Immeuble le pastel**
Adresse : **22 Rue des Pénitents Blancs**
Lieu-dit / BP :
Ville : **87032 LIMOGES Cedex**
Tél : **0587506140** Fax :
Courriel : **emilien.baret@developpement-durable.gouv.fr**

Informations sur le dossier :

Localisation du chantier : **16270 Terres-de-Haute-Charente** Code INSEE : **16192**
Nature de la consultation : **DT**
Date de la consultation : **7 mai 2024**
N° consultation du téléservice : **2024050701116TMU**
Date prévue pour le commencement des travaux : **02/09/2024**

Informations sur la localisation du chantier :



Communes concernées par le chantier :

16270 Terres-de-Haute-Charente

(code INSEE 16192) (Commune principale)

Légende :

Système géodésique : **RGF 93**
EPSG : **EPSG:4171**
Echelle : **1 / 4265**
Surface : **32441 m²**

Couches affichées :
- **Carte: 2012**
- **Photographies aériennes: Géoportail Numérique 2007**
- **Réseaux routiers: 2011**
- **Photographies aériennes test recette: Géoportail Numérique 2007**

Coordonnées géoréférencées de l'emprise du chantier (wgs84 - format gml) :

Emprise au format GML :

```
<gml:MultiSurface srsName="EPSG:4171">
  <gml:surfaceMember>
    <gml:Polygon>
      <gml:exterior>
        <gml:LinearRing>
          <gml:posList srsDimension="2">0.620824 45.862179 0.621543 45.86126
0.624922 45.861842 0.624085 45.862888 0.620824 45.862179</gml:posList>
        </gml:LinearRing>
      </gml:exterior>
    </gml:Polygon>
  </gml:surfaceMember>
</gml:MultiSurface>
```

Vous trouverez ci-dessous les coordonnées du ou des polygones de votre chantier sous le format Latitude/Longitude. Les coordonnées sont affichées selon les règles suivantes :

- Le premier polygone est celui qui a le point le plus à gauche sur le plan
- Les autres polygones sont ensuite affichés dans le sens des aiguilles d'une montre

Emprise du chantier :

Polygone 1		
Sommets	Latitude	Longitude
Coordonnées sommet 1	45.862178599342656	0.620823790772058
Coordonnées sommet 2	45.861259606927554	0.6215426230486859
Coordonnées sommet 3	45.86184238436752	0.6249222076328327
Coordonnées sommet 4	45.862888379835354	0.6240853581167584
Coordonnées sommet 5	45.862178599342656	0.620823790772058

Liste des exploitants concernés par l'emprise du chantier :

Vous trouverez ci-dessous, **conformément à l'arrêté du 22 décembre 2010 modifié**, la liste des exploitants de réseaux enregistrés à ce jour sur le téléservice des réseaux sur la base des informations établies et fournies par les exploitants. Cette liste est donc établie sous la seule responsabilité des exploitants de réseaux, l'INERIS ne peut donc pas être responsable au titre de l'utilisation de ces données, notamment en cas d'erreur ou d'omission. Vous serez informé par courriel de toute modification de cette liste par les exploitants et sous leur responsabilité pendant les trois premiers mois suivants votre consultation du téléservice.

Numéro de CERFA	Société
1	SAUR SUD OUEST
2	ENEDIS-DRPCH-POITOU-CHARENTES

Ouvrage de type : Lignes électriques et éclairage public hors très basse tension

Catégorie d'ouvrage : Sensible

Positionnement : -

Société :	ENEDIS-DRPCH-POITOU-CHARENTES	Contact :	
Agence :	CHEZ PROTYS P0101	Tél. :	0546883423 Fax :
Complément :		Tél. endommagement :	0176614701
Adresse postale :			
Lieu-dit / BP :	CS 90125	Tél. urgence :	0181624701
Code postal Commune :	27091 EVREUX CEDEX 9	Fax urgence :	
Pays :	FRANCE		
Site internet :			
Courriel :	0000000000405rwy.ENEDIS@demat.protys.fr		
Courriel urgence :	0000000000405rwy.ENEDIS@demat.protys.fr		
Consigne :			

L'exploitant est en capacité de répondre de façon dématérialisée à votre demande, à condition de recevoir au format électronique le fichier XML et PDF de votre dossier de consultation.

Ouvrage de type : Canalisations d'eau potable

Catégorie d'ouvrage : Non sensible

Positionnement : -

Société :	SAUR SUD OUEST	Contact :	
Agence :	Service DICT (ATLANTIQUE)	Tél. :	0662603098 Fax :
Complément :	CHEZ SOGELINK	Tél. endommagement :	0581913503
Adresse postale :	TSA 70011		
Lieu-dit / BP :		Tél. urgence :	
Code postal Commune :	69134 DARDILLY CEDEX	Fax urgence :	0534407611
Pays :	FRANCE		
Site internet :			
Courriel :	saur-so-atlantique@demat.sogelink.fr		
Courriel urgence :			

Consigne :

L'exploitant est en capacité de répondre de façon dématérialisée à votre demande, à condition de recevoir au format électronique le fichier XML et PDF de votre dossier de consultation.



Un seul formulaire DT ou DICT vous est envoyé si les coordonnées des contacts de l'exploitant sont strictement identiques.

Exploitant(s) ayant enregistré(s) un réseau en arrêt définitif d'exploitation :

Il n'y a aucun réseau en arrêt définitif d'exploitation enregistré sur le téléservice.